


KONE



# LÅT EN HISS FÖRÄNDRA LIVET I DIN BOSTADSRÄTT!

Handbok för hissar i hisslösa hus

# DITT HEM FÖRTJÄNAR EN HISS – LÅT OSS GÖRA DET MÖJLIGT!

Det är enklare och snabbare att installera en hiss än du kanske tror, oavsett vilket typ av hus du bor i. Vi kan hjälpa dig att göra denna dröm till verklighet! KONE erbjuder totalentreprenad för installation av hissar i hisslösa hus. Vi kan hjälpa dig med hela processen från rådgivning, hjälp med bygglovsansökning, kontakt med underentreprenörer till installation och efterservice.

I den här handboken får du veta mer om processen och läsa om fördelarna med att välja KONE och hur vi kan hjälpa till.

Vi hjälper dig varje steg på vägen – förutom att planera och installera hissen kan vi se till så att den fungerar problemfritt under hela sin livstid med hjälp av våra professionella underhållstjänster. Vår effektiva process innebär att projektet håller tidsplanen och budgeten, utan överraskningar eller oväntade kostnader. Vi har installerat tusentals hissar i alla tänkbara typer av byggnader över hela världen som tidigare helt saknat hiss. Vi kan se till så att den nästa blir din.

“Installationen gick jättebra, KONEs killar har varit väldigt duktiga och effektiva. De sa ett datum när allt skulle vara klart och det höll de. Alla boende är jättenöjda med den nya hissen. Våra hyresgäster slipper nu gå i trappor och vi har till och med dragit hissen ända ner till källaren så de kan åka från översta våningen ner till tvättstugan.”

**Folke Rydell, ägare till fastighetsbolaget Rydells fastigheter.**

## VARFÖR SKA MAN SKAFFA EN HISS?

- Den ger säker och bekväm transport till och från lägenheten för alla boende
- Ökad tillgänglighet för både äldre, barnfamiljer och personer med nedsatt rörelseförmåga
- Den ökar värdet på fastigheten
- Den gör byggnaden attraktivare för eventuella nya hyresgäster

## INSTALLERA HISS – EN CHECKLISTA FÖR PROJEKTET

Det är inte särskilt komplicerat att installera en hiss i din byggnad, och vi finns till hands för att bistå dig hela vägen. Nedan ser du de huvudsakliga stegen för att ge dig en bättre uppfattning om hur det går till.

### 1 NÅGON FÖRESLÅR ATT EN NY HISS SKA INSTALLERAS

✔ Vi kan hjälpa er med den här processen, besvara eventuella frågor som ni kan ha, och till och med delta på ett möte för de boende för att förklara hur det går till. Vi kan också utföra en kostnadsfri och förbehållslös utvärdering av byggnaden där vi mäter vart hissen skulle kunna placeras. Styrelsen diskuterar idén och tar sedan upp den på föreningens årsmöte där budget för projektet godkänns.

### 2 PROJEKTPLANERING PÅBÖRJAS OCH BESLUT FATTAS

✔ Vi kan hjälpa er att ta fram en preliminär budget som täcker kostnaden för hissen, installationsarbetet, planeringen och alla nödvändiga tillstånd.

✔ Vi kan besöka din byggnad för att förklara de olika kostnaderna och vi kan även hjälpa dig med förslag på lämpliga byggare och konstruktörer.

✔ Vi tillhandahåller också planer för hissens placering och mått, samt en beskrivning av vilken typ av byggnadsarbete som krävs.

✔ På årsmötet går man igenom planerna och budgeten.

### 3 PROJEKTFÖRBEREDELSE PÅBÖRJAS

✔ Entreprenörer och tillvägagångssätt väljs. Vi kan sedan hjälpa er att få projektet godkänt av relevanta myndigheter.

✔ Vi genomför sedan en grundlig inspektion av platsen för att bestämma den lämpligaste placeringen för hissen och för att skapa ritningarna för schaktet. Vi kan även stödja dig i bygglovsprocessen.

✔ KONE kan finnas med under hela processen och erbjuder en unik heltäckande service.



+ 50%  
€

Lägenhetsvärdet för lägenheter på 6:e våningen kan öka med upp till 50 % i storstadsområden

## 4 KONSTRUKTIONSARBETET GENOMFÖRS

✔ Innan arbetet påbörjas ser KONE tillsammans med byggaren till så att platsen är ordentligt förberedd innan schaktet, hissen och, i tillämpliga fall, den nya trappan installeras.

## 5 HISSEN INSTALLERAS

✔ Byggentreprenören skyddar golv, väggar och korridorer från att skadas, och vi förser de boende med säker åtkomst till byggnaden.

✔ En KONE InfoMod-anslagstavla håller alla uppdaterade om schemaläggningar och om hur arbetet fortskrider. När arbetet är slutfört städar byggentreprenören och KONE upp på platsen.

## 6 SERVICE SÄKERSTÄLLER TILLGÄNGLIGHET

✔ Som den ursprungliga tillverkaren av utrustningen är vi det naturliga valet när det gäller underhåll av din KONE-hiss, och vi kan hjälpa er att välja ett lämpligt servicekontrakt.

✔ Våra förebyggande servicetjänster säkerställer att hissen fungerar tillförlitligt och säkert under sin hela livscykel.

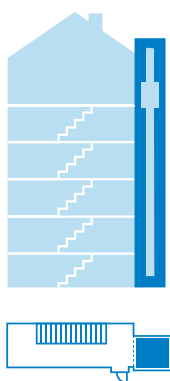
# DEN RÄTTA PLACERINGEN FÖR DIN HISS

KONE har utvecklat en rad unika lösningar som gör det möjligt att installera hissar i hisslösa hus. Vilken version som lämpar sig bäst handlar om varje byggnads unika utformning och förutsättningar.

Vi kommer gärna ut och gör en kostnadsfri bedömning av hur en hiss på bästa sätt skulle kunna placeras i din byggnad. Vid utvärdering på plats tar vi hänsyn till byggnadens egenskaper, tillträde under projektet samt skydd för boende, besökare och tekniker.

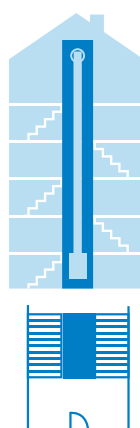


## OLIKA ALTERNATIV FÖR HISSINSTALLATION



### HISSEN INSTALLERAS UTANPÅ BYGGNADEN I ETT EXTERNT SCHAKT.

- ✓ Förberedande arbete – till exempel, montera bort balkonger och förbereda ytterväggen för schaktbygget
- ✓ Hisschaktet byggs utanpå en yttervägg
- ✓ Hissen installeras i det nya schaktet
- ✓ Avslutande arbete vid entré



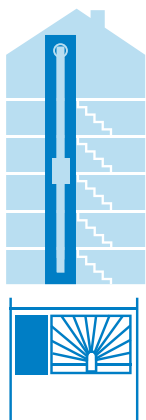
### HISSEN INSTALLERAS INUTI TRAPPHUSET.

- ✓ Utrymme för hissen skärs ut i trapporna och hissgrunden byggs
- ✓ Hisschaktet och hissen installeras
- ✓ Avslutande arbete vid entré



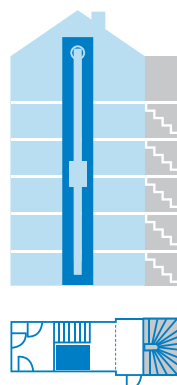


KONE kan installera en hiss i 95 % av alla byggnader som saknar detta



#### HISSEN INSTALLERAS INTILL TRAPPHUSET.

- ✓ Trapporna avlägsnas och ersätts under samma arbetsdag
- ✓ Hisschaktet och hissen installeras
- ✓ Avslutande arbete vid entré



#### HISSEN INSTALLERAS INUTI TRAPPHUSET, TRAPPORNA FLYTTAS UT.

- ✓ Nytt trapphus byggs utanför byggnaden
- ✓ Hisschaktet installeras inuti trapphuset
- ✓ Hissen installeras i det nya schaktet
- ✓ Avslutande arbete vid entré





## KONE PROSPACE™

KONE ProSpace-hissen har konstruerats med syfte att framför allt kunna installeras i hus som saknas hiss. Dess smarta användning av utrymmet ger den största möjliga hisskorgen, och den kan monteras i praktiskt taget alla trapphus även där utrymmet för hisschaktet är mycket begränsat. KONE ProSpace kräver minimala förändringar av byggnaden, vilket gör den till en extremt kostnadseffektiv och flexibel lösning.

### 1 UTRYMMEEFFEKTIV OCH ENKEL ATT INSTALLERA

KONE ProSpace-hissen kräver endast ett litet utrymme i höjddled och för schaktgropen. Tack vare att den har ett självbärande schakt krävs inte några större ombyggnationer.

### 2 SÄKER OCH BEKVÄM

Hisskorgen har automatiska dörrar, och våningsdörrarna kan också vara automatiska. En genomgående korg underlättar på- och avstigningar på våningsplan eller trappavsatser. Ett system för direkt tvåvägskommunikation gör att passagerare kan få kontakt med vårt Kundcenter dygnet runt.

### 3 ENERGIEFFEKTIV

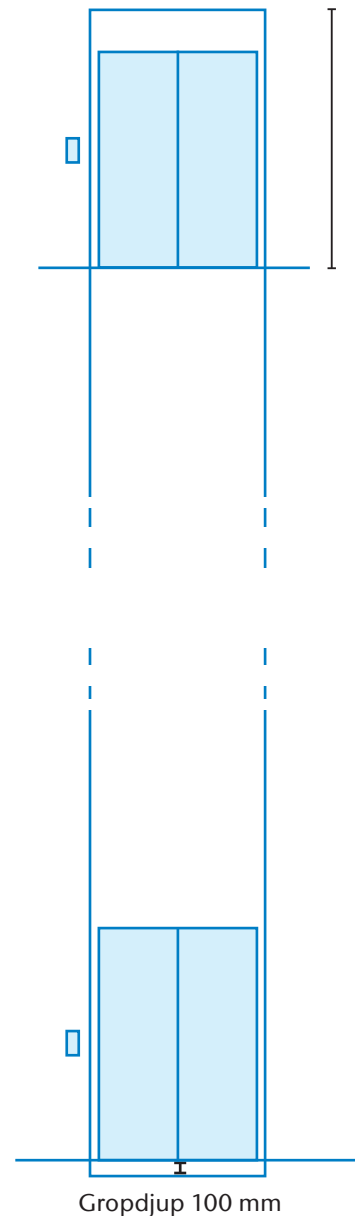
KONE ProSpace är mycket kostnadseffektiv med låg elförbrukning och minimala underhållsbehov. Den är också helt oljefri, vilket gör att det inte förekommer några kladdiga läckor eller oljebyten.

### 4 SNABB INSTALLATION

Hissen har konstruerats för att vara mycket snabb att installera; i normalfallet tar det bara två veckor från det att byggnadsarbetet är klart. De boende kan oftast bo kvar i huset medan arbetet pågår med minimala störningar i deras vardag.

Läs mer på [www.kone.se/prospace](http://www.kone.se/prospace)

Utrymme i höjddled  
2500 mm





## KONE ECOLINE™

KONE EcoLine är en utrymmes- och energieffektiv lösning med 20 framgångsrika år bakom sig och nästan en halv miljon installationer över hela världen. Denna modell är vanligast att använda vid installation utanpå byggnaden. Hissen ger ökad komfort och tillgänglighet för både barnfamiljer, personer med nedsatt rörelseförmåga samt äldre. En hiss påverkar också fastighetens värde och attraktivitet, samt höjer säkerheten avsevärt.

### 1 MILJÖEFFEKTIV

KONE EcoLine-hissen drivs av den energieffektiva hissmotorn KONE EcoDisc®, och har centraliserad hissanordning, avancerade standbylösningar och LED-belysning för ytterligare energibesparingar.

### 2 BEKVÄM OCH TYST

Hissmotorn, maskineriet, bromsarna och hisskorgens struktur har alla konstruerats för att ge passagerarna en jämn och tyst färd och för att störa de boende i huset så lite som möjligt.

Varje hiss som vi installerar måste klara ett hårt test med avseende på komfort innan vi lämnar över den för vidare användning.

### 3 UNIK DESIGN

KONE har ett brett utbud av olika designlösningar att välja mellan till din hiss, vilket gör att det är mycket enkelt att anpassa hissinteriören till byggnadens övriga utseende. Det är också möjligt att blanda och matcha material och tillbehör för att skapa en unik design, och komplettera hissen med valfria varianter av signalering och tillbehör.

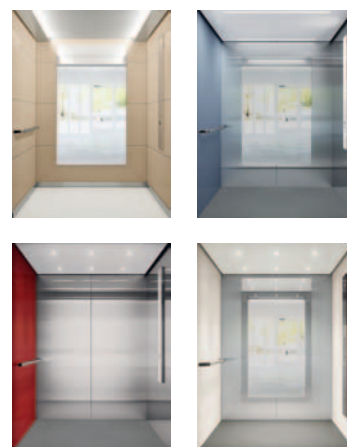
Läs mer om alla designalternativ på [www.kone.se/design](http://www.kone.se/design)

#### ENERGIANVÄNDNING FRÅN KONES HISSAR



Basen för beräkningen är en hisshastighet på 1 m/s, en last på 630 kg, 150 000 starter/år och en körhöjd på 9 m och 4 våningar

#### MILJONTALS DESIGNKOMBINATIONER





## MITTHEM, SUNDSVALL

I Sundsvall har KONE hjälpt Mitthem att installera hissar i tio hus som tidigare saknade hiss. På så sätt har Mitthem kunnat öka tillgängligheten för sina hyresgäster – vilket bland annat resulterat i att fler äldre kan bo kvar längre i sina hem.

För drygt tio år sedan gjorde Mitthem en inventering av sitt bestånd för att undersöka var det kunde vara tekniskt och ekonomiskt möjligt att installera hissar i hus som saknade hiss. Målet var att öka tillgängligheten för olika grupper av hyresgäster, till exempel barnfamiljer, äldre och rörelsehindrade.

– Mer än hälften av våra hus byggdes under miljonprogrammet. Många av dessa är trevåningshus som inte behövde hiss enligt de byggregler som gällde då. Genom inventeringen hittade vi närmare 50 fastigheter, som relativt enkelt skulle kunna förses med hiss, berättar Torbjörn Sjödin, fastighetsutvecklare för Mitthem.

Projektet pågick under åren 2005-2010. Eftersom fastigheterna inte såg likadana ut krävdes en rad olika lösningar. Fastigheterna som KONE installerade hissar i byggdes 1964 och ligger i Skönsberg i Sundsvall. Här placerades hissakten i mitten på trapphusen, efter att en del av trapporna kapats. De hissar som användes var Motala 6000, föregångaren till dagens KONE ProSpace. Lösningen är mycket platseffektiv – med ett hisschakt på en meter får man till exempel 80 centimeter hiss – vilket har stor betydelse när utrymmet i trapphuset är begränsat.

Se fler referenser på [www.kone.se/referenser](http://www.kone.se/referenser)

– Trapporna har blivit smalare, men det fungerar bra. Innan vi började var vi noga med att informera alla hyresgäster om de nya måtten och erbjöd oss att hjälpa till om man hade möbler som inte skulle kunna flyttas senare och som man behövde bära ner, berättar Torbjörn Sjödin.

Hans råd till andra som vill sätta in hissar i hisslösa hus är att väga in alla olika aspekter vid valet av lösning och som tar hänsyn till fastighetens unika förutsättningar. Och att göra en enkät bland de boende för att ta reda på vad man vill ha och är beredd att betala för.

– En bra kalkyl är också viktig. När det gäller bostadsrätter innebär det ofta en värdeökning för lägenheten om man installerar hissar. Om man kontaktar en mäklare kan man få en indikation på hur stor denna kan tänkas bli, säger Torbjörn Sjödin.

- Byggnadsår: 1964
- Hissar installerade: år 2010
- Antal hissar: 10 st
- KONEs lösningar:
  - KONE ProSpace hissar
  - KONE InfoMod
  - KONE Care Service





## TAMMELA, FINLAND

# NÖJDHETSGARANTI FÖR DE BOENDE I MYLLYTORPPA I TAMMELA

### 2009 VÅREN

Specialist från KONE besöker fastigheterna och ger förslag på hur en hissinstallation kan genomföras.

Ansökningshandlingar till relevanta myndigheter skickas in.

### 2009 SOMMAR

Upphandling av entreprenader genomförs, både gällande byggnadsarbete och hissleveranser.

### 2009 HÖST

Tillstånd fås från myndigheter och byggstart kan påbörjas.

### 2010 VINTER

I januari påbörjades installation av första hissen från KONE. Tidsåtgången för installation är ca 3 veckor per hiss.

### 2010 MIDSOMMAR

Installation och sluttest av alla hissar klara. Vid midsommar är alla 10 hissar igångsatta.

De boende i flerfamiljshuset Myllytorppa i Tammela i södra Finland var överens om att de ville installera en hiss. KONE ProSpace-hissen underlättar tillgängligheten för alla, särskilt dem som bor på den översta våningen. Inte nog med att hissen har ökat byggnadens värde, den har även bidragit till att fräscha upp byggnaden som helhet.

- Bostadshus med fyra våningsplan, byggt 1978
- Den kompakta, genomgående KONE ProSpace passade perfekt i trapphuset
- Smidigt projekt från början till slut, med mycket positiva omdömen från de boende

## SNABB OCH LOKAL SERVICE - NÄRHELST DET BEHÖVS

Installationen av hissen är bara början – KONE har ett långsiktigt perspektiv när det gäller er och er utrustning. Vi kommer att sköta hissen med underhållsservicen KONE Care som är ett skräddarsytt avtal utifrån era specifika behov.

Vårt förebyggande underhåll gör att hissen kör säkert och smidigt. Dessutom skyddas utrustningens värde genom att rätt komponenter servas vid rätt tillfälle. Och när du behöver hjälp finns en lokal servicetekniker alltid nära till hands.

Över  
99%



Utrustning som täcks av KONEs underhållstjänster är i drift i genomsnitt 99 % av året

1  
dag



Tack vare vår effektiva logistik för reservdelar kan flertalet fel åtgärdas inom en dag, oavsett hissens modell eller typ

24/7



Våra serviceteam rycker ut dygnet runt och ger omedelbar assistans alla dagar året om

# VANLIGA FRÅGOR OM HISSINSTALLATION

<b>F:</b> När man har tagit beslutet att installera en hiss, vad sker då, och vilken hjälp finns att tillgå?	<b>S:</b> Vi kommer gärna ut till er för att utföra en kostnadsfri utvärdering av byggnaden. Vi kan också hjälpa till med att ställa upp en budget och ansöka om alla relevanta tillstånd. Du får en särskilt tilldelad kontaktperson hos KONE som kan besvara alla dina frågor.
<b>F:</b> Jag är inte säker på att det finns tillräckligt med utrymme för en hiss i min byggnad. Är det verkligen möjligt att installera en?	<b>S:</b> Vi kan installera en hiss i 95 % av alla byggnader utan hiss. När vi har besökt platsen kommer vi att rekommendera den bästa lösningen för just din byggnad.
<b>F:</b> Vad ingår i ert nya totalkoncept för installation av hiss i hisslösa hus?	<b>S:</b> Vårt nya koncept är en unik helhetslösning från idé till färdig hiss.  Allt detta ingår: <ul style="list-style-type: none"><li>• Kostnadsfritt besök där en av våra experter utvärderar möjligheter för er fastighet</li><li>• Förslag på lämplig hiss lösning</li><li>• Deltagande vid möten med brf-styrelse eller projektgrupp</li><li>• Budgetberäkning</li><li>• Upphandling av byggentreprenör och övriga underentreprenörer</li><li>• Projektplanering och tidsplan</li><li>• Vi hjälper till att formulera och skicka in ansökningar gällande bygglov, statligt stöd samt ev. anmälan till Arbetsmiljöverket</li><li>• Projektledning och kontroll under byggprocessen</li><li>• Installation av hiss med valda funktioner</li><li>• Löpande information till de boende</li><li>• Städning och besiktning</li><li>• Fri service under garantitiden och långsiktigt underhållsavtal</li><li>• 5 års garanti på installerad hiss</li><li>• En kontaktperson som stöttar er under hela projektet</li></ul>
<b>F:</b> Hur mycket kommer det att kosta att installera en hiss i min byggnad?	<b>S:</b> Kostnaderna varierar beroende på placering av hiss och byggarbetets omfattning och art. Efter att ha gjort en inspektion på plats kan vi göra en första bedömning av kostnaderna.
<b>F:</b> Finns det statliga stöd att söka?	<b>S:</b> Ja, det finns två olika typer av statliga stöd som kan ansökas för installation av hiss i hisslost hus.  1. Bostadsrättsföreningar, allmännyttiga bostadsföretag, byggföretag, privata fastighetsägare och kooperativa bostadsföreningar kan få stöd för att anpassa trapphus så att de fungerar bättre för äldre personer som vill bo kvar.  2. Det andra stödet som går att söka är en påbyggnadsbonus som kan ges när ett befintligt hus byggs på med fler våningar med minst 5 lägenheter per nytt våningsplan.
<b>F:</b> Hur lång tid tar det, och kan jag bo kvar i huset medan arbetet pågår?	<b>S:</b> Inklusive beslutsprocessen och planeringen kan hela projektet färdigställas inom ett år. Tiden för byggarbetet och hissinstallationen beror på byggarbetets art och omfattning. I de allra flesta fall går det bra att bo kvar i byggnaden som vanligt under hela projektet. Vi ser till så att folk kan röra sig inom byggnaden på ett säkert sätt medan arbetet pågår.

Läs mer om hissar i hisslösa hus och se en film om hur det kan gå till: [www.kone.se/hisslost-hus](http://www.kone.se/hisslost-hus)

KONE tillhandahåller innovativa och miljöeffektiva lösningar för hissar, rulltrappor, automatiska dörrar och de system som integrerar dem med dagens intelligenta byggnader.

Vi stöder våra kunder varje steg på vägen, från design, tillverkning och installation till underhåll och modernisering. KONE är världsledande när det gäller att hjälpa kunderna att hantera ett smidigt person- och varuflöde i deras byggnader.

Vårt engagemang för kunderna syns i alla KONE-lösningar. Detta gör oss till en pålitlig partner under byggnadens hela livscykel. Vi utmanar den konventionella visdomen i branschen. Vi är snabba, flexibla och har ett välförtjänt rykte som teknologiskt ledande, med innovationer som KONE MonoSpace®, KONE MaxiSpace™ och KONE UltraRope®.

KONE har i genomsnitt 52 000 engagerade anställda experter för att kunna hjälpa dig globalt och lokalt.

Välkommen att kontakta oss för en kostnadsfri utvärdering!

0771-50 00 00  
kundcenter@kone.com  
www.kone.se