

Dedicated to People Flow™



# KONE MonoSpace® 700

KONE MonoSpace® 700 är en helt ny flexibel hisslösning som ökar värdet på ditt bostadshus eller kommersiella byggnad. KONE MonoSpace® 700 som bygger på världsledande teknologi har ett brett urval av exklusiva inredningsalternativ, branschledande åkkomfort och A-klassificerad miljöeffektivitet. Det förnyade hissmaskineriet KONE EcoDisc® är utformat för att ge passagerare trygghet och en branschledande komfort, år efter år.

- LAST: 450 - 2000kg
- HASTIGHET: 1,0 - 3,0m/s
- MAX. LYFTHÖJD: 120m
- MAX. ANTAL STANNPLAN: 36
- MAX. ANTAL HISSAR I GRUPP: 6

## Prisbelönt design som får din byggnad att sticka ut

När du designar en byggnad där människor ska bo eller arbeta bör den hiss som du väljer komplettera din byggnads stil, skapa ett bestående intryck på passagerare och göra din byggnad attraktiv för potentiella hyresgäster. Din hiss behöver även vara funktionell – tillgänglig för alla, väl upplyst, användarvänlig, enkel att rengöra och vara motståndskraftig mot slitage.



12025



12026



12027



12028

**WAN  
AWARDS**  
**12**

KONE MonoSpace® 500  
har blivit utnämnd till  
årets produkt 2012, av  
World Architecture News,  
WAN.



reddot design award  
winner 2012

4 Red Dot Design Awards  
2 Good Design Awards



13001



13006



13008



13014

Borstat rostfritt stål



**F**  
Asturias Satin



**SS1**  
Shangri-La Gold

Spiegelpolerat rostfritt stål



**H**  
Murano Mirror



**SS2**  
Vegas Gold

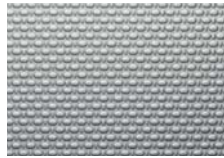


**SS3**  
Paris Black

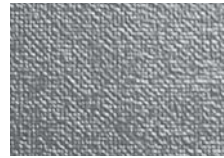
Rostfritt stål med struktur



**K**  
Scottish Quad



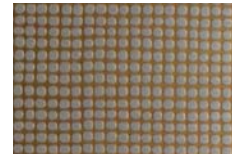
**TS1**  
Flemish Linen



**SS4**  
Aqua Weave

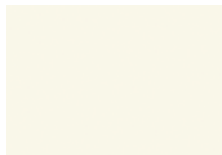


**SS5**  
Golden Linen



**SS6**  
Sunlit Twill

Målat stål



**P50**  
Cloud White



**P51**  
Misty Gray



**P52**  
Sunny Yellow



**P53**  
Dawn Red



**P54**  
Sky Blue

PVC-belagd metall



**R30**  
Nordic Gray

Transparent glas



**TW1**  
Glass

Metall laminat



**L200**  
Oriental Gold



**L201\***  
Oriental Bronze

\* På grund av detta materialets speciella karaktär kan penseldragens utseende variera från en vägghpanel till en annan. Mönsterpassning kan därför inte garanteras.

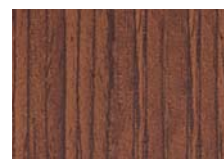
Laminat



**L202**  
Hazel Oak



**L203**  
Almond Oak



**L204**  
Cherry Oak



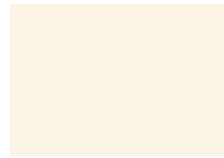
**L205**  
Ebony Oak



**L207**  
Lime Green



**L208**  
Lotus Blue

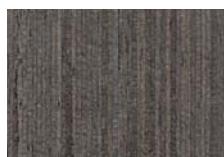


**L209**  
Snowberry White

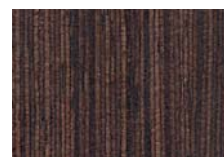
Äkta trä laminat



**L219**  
Oak



**L220**  
Walnut



**L221**  
Wenge



**L222**  
Black Oak

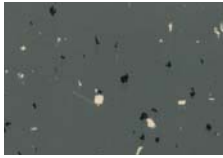


**L223**  
Wild Wenge

Gummi



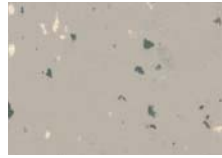
RC6  
Dallas Black



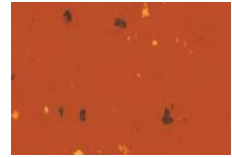
RC20  
Smoke Gray



RC21  
Denver Gray



RC22  
Shell Gray



RC23  
Coral Red



RC24  
Dusk Blue



RC25  
Twilight Black

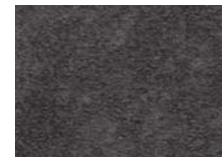
Vinyl



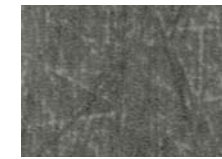
VF20  
Ash Gray



VF21  
Sepia Brown



VF22  
Carbon Gray



VF23  
Steel Gray

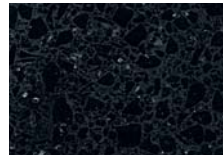


VF24  
Jute Brown

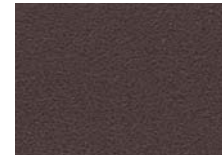
Kompositsten



SF31  
Grainy Sand



SF32  
Diorite Black



SF33  
Brass Brown

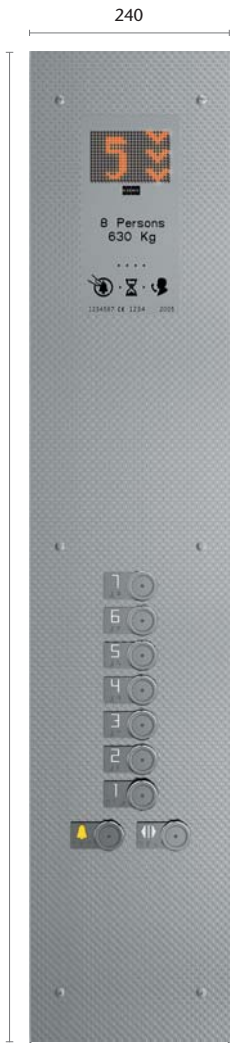
Metall



AL  
Aluminum

KSS 140

Inbyggd vandalresistent signalisering



KSC 143  
Reducerad höjd

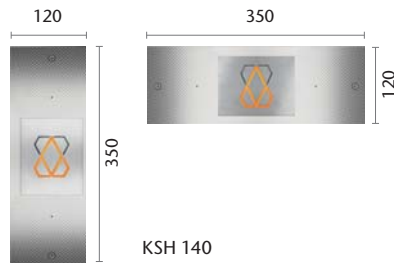
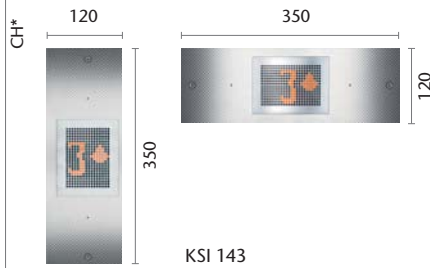
KSC 143  
Full höjd

Manöverpanel (COP)

Frontpanelens utförande:  
Scottish Quad (K)  
Asturias Satin (F)

Displays: Rullande punktmatris

Våningstablåer



KSS 280

Ytmonterad signalisering



KSC 286  
Reducerad höjd

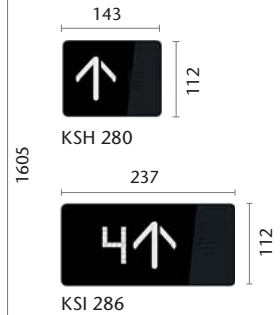
KSC 296  
Medelhög  
(bredd = 218)

Manöverpanel (COP)

Frontpanelens utförande:  
Svart polykarbonat och borstat  
rostfritt stål

Displays: Segmenterad LCD

Våningstablåer



reddot design award  
winner 2012

## KSS 470

### Ytmonterad signalisering



KSC 471  
Full höjd

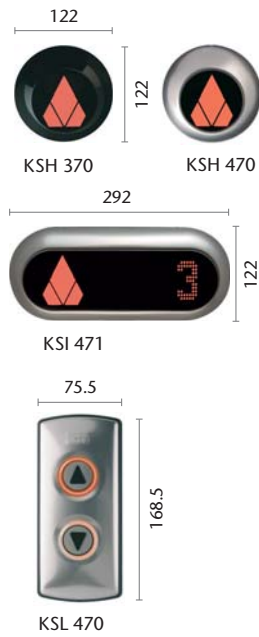
#### Manöverpanel (COP)

**Frontpanelens utförande:**  
Asturias Satin (F)

**Displays:**  
KSC 471: Punktmatris

CH\*

#### Våningstablåer



## KSS 670

### Inbyggd signalisering



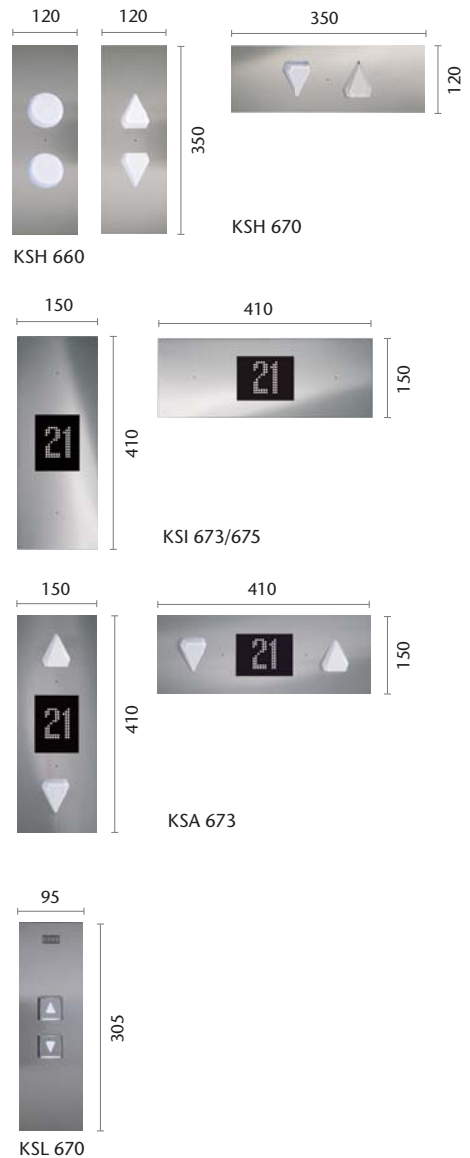
KSC 673/675  
Full höjd

#### Manöverpanel (COP)

**Frontpanelens utförande:**  
Asturias Satin (F)  
Murano Mirror (H)  
Golden Mirror (HTIN)

**Displays:**  
KSC 673: Rullande punktmatris  
KSC 675: Svart och vit LCD

#### Våningstablåer



## Tak



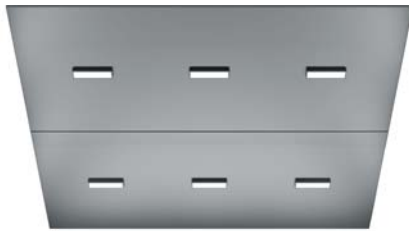
Typ: **CL88**  
 Material: Asturias Satin (F)  
 Cloud White (P50) målat stål  
 Ljuskälla: Runda LED-spotlights



Typ: **CL94**  
 Material: Asturias Satin (F)  
 Cloud White (P50)  
 Murano Mirror (H)  
 Ljuskälla: T5 fluorescent tubes  
 Notera: Uppfyller EN81-71 Cat1 standard



Typ: **CL95**  
 Ram: Asturias Satin (F)  
 Murano Mirror (H)  
 Paneler: Cloud White (P50) lackerat stål  
 Ljuskälla: T5 Lysrör



Typ: **CL98**  
 Material: Asturias Satin (F)  
 Murano Mirror (H)  
 Ljuskälla: LED spot lights, rektangulära



Typ: **CL104**  
 Ram: Asturias Satin (F)  
 Murano Mirror (H)  
 Paneler: Cloud White (P50) lackerat stål  
 Ljuskälla: T5 Lysrör



Typ: **CL162**  
 Material: Asturias Satin (F)  
 Murano Mirror (H)  
 Paneler: Cloud White (P50) lackerat stål  
 Ljuskälla: T5 Lysrör och fyrkantiga LED spotlights

## Handledare



**HR63**  
 Platt  
 Material:  
 Borstat rostfritt stål (F)  
 Spegelpolerat rostfritt stål (H)



**HR64**  
 Runda, böjda ändar  
 Utförande:  
 Borstat rostfritt stål (F)



Borstat rostfritt stål Asturias Satin (F)

## Socklar

### Fällsits



**FS1**  
 L202  
 Hazel Oak



**FS1**  
 L205  
 Ebony Oak



**FS1**  
 L224  
 Black Coal



# KONE designar hissar

I denna handbok har vi presenterat ett urval av KONEs designutbud. Faller inte någon av inredningarna dig i smaken hänvisar vi till vår fullständiga designkollektion bestående av 52 funktionella och snygga prisbelönta designalternativ, skapade av KONEs designteam. Vår designkollektion finner du bland annat i den kostnadsfria iPad appen KONE Designs.

Du kan även skapa din egen unika design genom att mixa och matcha material från branschens bredaste och mest innovativa utbud. För mer inspiration titta i vår kompletta katalog alternativt skapa din egen design med hjälp av KONE Car Designer-verktyget.



reddot design award  
winner 2012

2 Good Design Awards  
4 Red Dot Design Awards

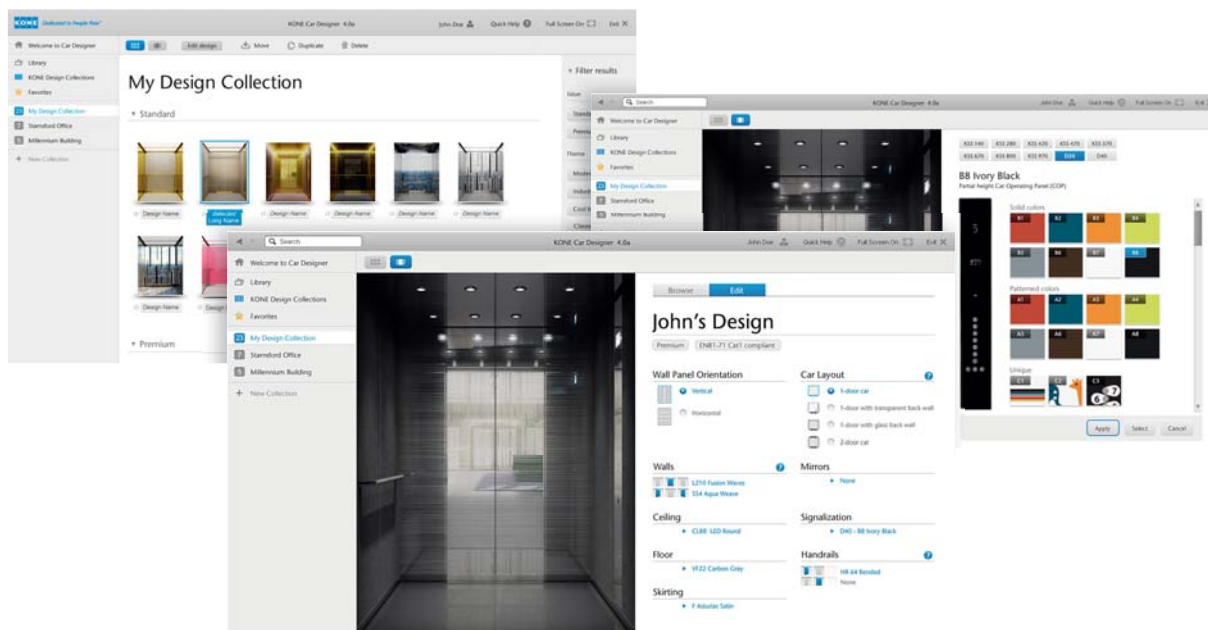
Cool Vintage

Industrial Chic

Classic Chic

Nouveau Glamour

New Luxury



## KONE Car Designer – nu med nya designs, material och tillbehör

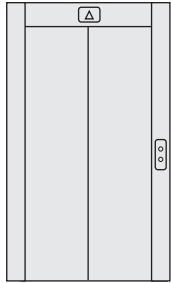
- Skapa din egen virtuella hissinteriörsdesign online eller tillsammans med din KONE-representant.
- Välj ett tema från vår KONE Designkollektion eller mixa och matcha ditt val av material, belysning och tillbehör för att skapa ett helt nytt utseende.
- Spara din design som utskrivbar PDF och skicka en länk till en kollega eller till din KONE-representant.



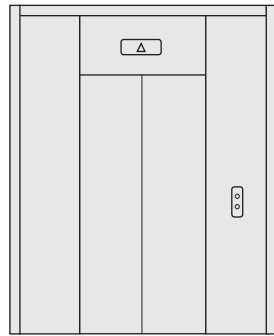
## Schaktdörrar

Förzinkad dörr (Z) levereras som standard, vilken kunden låter lackera på plats. Som tillval finns: Rostfritt stål: Asturias Satin (F) borstat, Flemish Linen (M), Scottish Quad (K).

### Valmöjligheter



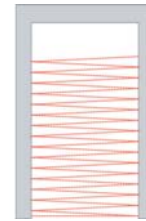
Karm



Full front

Maxhöjd 3000mm  
Front med tillträdespanel max 3000mm

### Säkerhetsfunktioner



Ljusridå

## Tillträdespanel för underhåll



Tillträdespanel dörr

Apparatskåpet placeras som standard på översta våningsplanet med tillträdespanel i dörrkarm eller front. För speciella behov finns möjlighet till placering på näst översta plan. Apparatskåpet med tillträdespanelen kan av utrymmesskäl alternativt monteras på sidoväggen. Denna lösning finns i utförande aluminium eller rostfritt stål.

## KONE MonoSpace® Tillval

KONE har en mängd olika tillvalsfunktioner. Kontakta KONEs säljavdelning för mer information



Funktion	Användning
Halogenfri elektrifiering (LSH A)	Kablage som inte avger några korrosiva gaser samt har låg röktäthet vid brand.
Belysningskontroll för entré/korridor (CIC)	Tänder belysningen i korridoren när passagerare stiger ur hisskorgen, vilket ökar bekvämligheten och säkerheten.
Låsning av våningsplan (LOC)	Särskilda våningsplan kan låsas så att inte obehöriga kan röra sig fritt i fastigheten. Utförande för kortläsare eller nyckel.
Parkera på fördefinierat plan (PAD) eller parkera på entréplanet (PAM)	Här kan man bestämma om hissen automatiskt ska parkera på entré- eller garageplanet.
Brandlarmskörning (FID)	Styrning av hiss vid utlöst brandlarm till förbestämt stannplan.
Batteribackup vid strömbortfall (EBD A)	Vid strömavbrott körs hissen till närmsta stannplan för att släppa ut passagerare.
Regenerativa drivsystem	Omvandlar överskottsenergi till el som återförs exempelvis till belysning i trapphus.

# KONE MonoSpace® 700

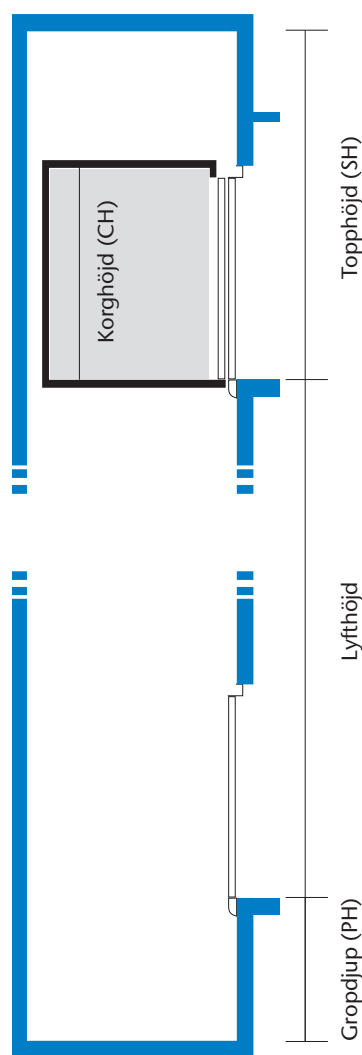
KONE MonoSpace 700 arbetsområde		
Hastighet (m/s)	Vikt Q (kg)	Lyfthöjd (m)
1.0	$Q \leq 1150$	60
1.0	1275	40
1.0	$1600 \leq Q \leq 2000$	60
1.6	$Q < 480$	60
1.6	$480 < Q \leq 1150$	70
1.6	$Q > 1150$	90
2.0	$Q \leq 1150$	70
2.0	$Q > 1150$	90
2.5	$1000 \leq Q \leq 2000$	90
3.0	$1000 \leq Q \leq 1600$	120

KONE MonoSpace 700 topphöjd			
Hastighet (m/s)	Vikt Q (kg)	Tophöjd SH (mm)	Maximum
1.0	320 - 1000	CH + 1400	4100
1.0	320 - 1000	CH + 1450 <sup>a)</sup>	4100
1.0	1150	CH + 1450, min. 3750	4100
1.0	1275 - 2000	CH + 1450, min. 3850	4100
1.0	2275 - 2500	CH + 1450, min. 3850	4100
1.6	400 - 1000	CH + 1600, min. 3750	4100
1.6	1150 - 2000	CH + 1600, min. 3850	4100
1.6	2275 - 2500	CH + 1600 <sup>a)</sup> , min. 3850	4100
2.0	630 - 1000	CH + 1800, min. 4100	4200
2.0	1150	CH + 1800, min. 4200	4200
2.0	1275 - 2000	CH + 2000, min. 4200	4200
2.5	1000 - 2000	CH + 2300, min. 4500	4500
3.0	1000 - 1600	4800	4800

<sup>a)</sup>Tak modell: CL162, CL88L, CL94L

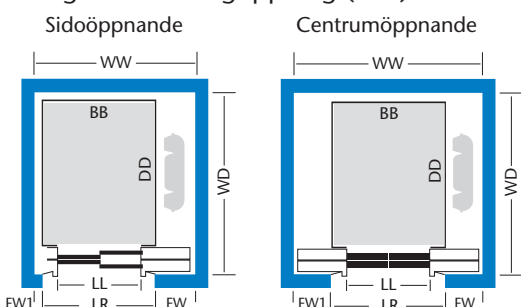
KONE MonoSpace 700 gropdjup – MCD Korg			
Hastighet (m/s)	Vikt Q (kg)	Gropdjup PH (mm)	Fång på motvikt PH (mm)
1.0	320 - 630	1240	1500
1.0	800 - 1000	1280	1500
1.0	1150 - 1275	1400	1500
1.0	1350 - 1600	1450	1500
1.0	1800	1600	1650
1.0	2000	1600	1750
1.0	2275 - 2500	1500	-
1.6	400 - 1150	1550	1700
1.6	1275	1550	1900
1.6	1600	1700	2000
1.6	1800	1900	2200
1.6	2000	2000	-
1.6	2275 - 2500	1850	-
2.0	630 - 1150	1700	-
2.0	1275 - 1600	2000	-
2.0	1800	2100	-
2.0	2000	2200	-
2.5	1000 - 1150	2250	-
2.5	1275 - 1800	2400	-
2.5	2000	2500	-
3.0	1000 - 1600	3100	-

- Q = Hissvikt
- BB = Korgbredd
- CH = Korghöjd
- DD = Korgdjup
- FW = Frontdörr bredd
- HH = Dörrhöjd
- LL = Dörrbredd
- LR = Dörröppning bredd
- PH = Gropdjup
- WW = Schaktbredd
- WD = Schaktdjup

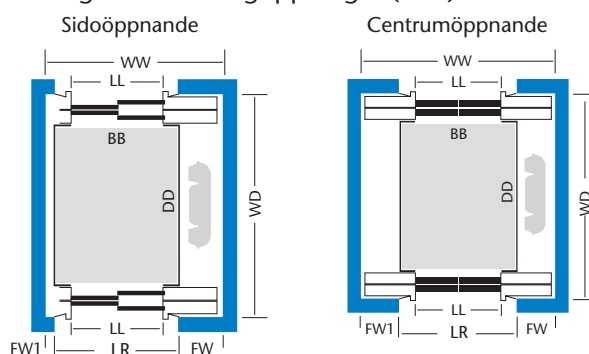


## Frontdörrar

### Korg med en korgöppning (SEC)



### Korg med två korgöppningar (TTC)



## Frontdörrar

### 2-panels centrumöppnande dörrar, en korgöppning (SEC)

Hastighet (m/s)	Antal personer/total vikt (kg)	BB x DD (mm)	LL (mm)	WW x WD (mm)	
				WW	WD
1,0 - 1,6 - 2,0	8 / 630	1100 x 1400	900	1950	1700 - 1750 - 1700
1,0 - 1,6 - 2,0	10 / 800	1350 x 1400	900	2000	1750 - 1800 - 1850
1,0 - 1,6 - 2,0	12 / 900	1400 x 1500	900	2050	1900 - 1900 - 1850
1,0 - 2,0	13 / 1000	1100 x 2100	900	1950	2400
1,0 - 2,0	13 / 1000	1100 x 2100	1000	2150	2400
1,0 - 1,6 - 2,0	13 / 1000	1600 x 1400	900	2150	1750 - 1800 - 1850
1,0 - 1,6 - 2,0	13 / 1000	1600 x 1400	1000	2250	1750 - 1800 - 1850
1,0 - 1,6 - 2,0	13 / 1000	1600 x 1400	1100	2350	1750 - 1800 - 1850
2,5 - 3,0	13 / 1000	1600 x 1400	1100	2450	2100
1,0 - 2,0	15 / 1150	1200 x 2100	900	1950	2400
1,0 - 2,0	15 / 1150	1200 x 2100	1000	2150	2400
1,0 - 2,0	15 / 1150	1600 x 1550	900	2150	1900
1,0 - 2,0	15 / 1150	1600 x 1550	1000	2250	1900
1,0 - 2,0	15 / 1150	1600 x 1550	1100	2350	1900
2,5 - 3,0	15 / 1150	1600 x 1550	1100	2450	2100
1,0	17 / 1275	2000 x 1400	1100	2650	2000
1,6 - 2,0	17 / 1275	2000 x 1400	1100	2700	2050
2,5	17 / 1275	2000 x 1400	1100	2700	2000
3,0	17 / 1275	2000 x 1400	1100	2800	2000
1,0 - 2,0	21 / 1600	2100 x 1600	1100	2800	2100
2,5	21 / 1600	2100 x 1600	1100	2700	2100
3,0	21 / 1600	2100 x 1600	1100	2850	2100
1,0 - 2,5	24 / 1800	2350 x 1600	1200	3050	2100

Inkl. +/- 25mm tolerans

### 2-panels centrumöppnande dörrar, två korgöppningar (TTC)

Hastighet (m/s)	Antal personer/total vikt (kg)	BB x DD (mm)	LL (mm)	WW x WD (mm)	
				WW	WD
1,0	8 / 630	1100 x 1400	900	1950	1810
1,0	12 / 900	1400 x 1500	900	2050	1910
1,0 - 2,0	13 / 1000	1100 x 2100	900	1950	2510
1,0 - 2,0	13 / 1000	1100 x 2100	1000	2150	2510
1,0 - 2,0	15 / 1150	1200 x 2100	900	1950	2510
1,0 - 2,0	15 / 1150	1200 x 2100	1000	2150	2510

Inkl. +/- 25mm tolerans

### 2-panels sidoöppnande dörrar, en korgöppning (SEC)

Hastighet (m/s)	Antal personer/total vikt (kg)	BB x DD (mm)	LL (mm)	WW x WD (mm)	
				WW	WD
1,0 - 1,6	8 / 630	1100 x 1400	900	1650	1800 - 1850
1,0 - 1,6 - 2,0	12 / 900	1400 x 1500	900	1950	1900 - 1900 - 2000
1,0 - 2,0	13 / 1000	1100 x 2100	900	1650	2500
1,0 - 2,0	13 / 1000	1100 x 2100	1000	1800	2500
1,0 - 2,0	15 / 1150	1200 x 2100	900	1750	2500
1,0 - 2,0	15 / 1150	1200 x 2100	1000	1800	2500
1,0 - 1,6 - 2,0	17 / 1275	1200 x 2300	1100	1950 - 2000 - 2000	2700
1,0 - 2,0	21 / 1600	1400 x 2400	1300	2300	2800
1,0 - 2,0	26 / 2000	1500 x 2700	1300	2300	3100
1,0 - 1,6	30 / 2275	1700 x 2600	1300	2500	3000
1,0 - 1,6	33 / 2500	1800 x 2700	1400	2600	3100

Inkl. +/- 25mm tolerans

### 2-panels sidoöppnande dörrar, två korgöppningar (TTC)

Hastighet (m/s)	Antal personer/total vikt (kg)	BB x DD (mm)	LL (mm)	WW x WD (mm)	
				WW	WD
1,0	8 / 630	1100 x 1400	900	1650	2010
1,0	12 / 900	1400 x 1500	900	1950	2110
1,0 - 2,0	13 / 1000	1100 x 2100	900	1650	2710
1,0 - 2,0	15 / 1150	1200 x 2100	900	1750	2710
1,0 - 2,0	15 / 1150	1200 x 2100	1000	1800	2710

Inkl. +/- 25mm tolerans

**KONE AB**
**www.kone.se**

Denna broschyr är endast tänkt att ge allmän information och vi förbehåller oss rätten att när som helst ändra produktutformning och -specifikationer. Ingen formulering i denna broschyr får uppfattas som en garanti eller ett villkor, varken uttryckt eller underförstått, rörande någon produkt, dess användbarhet för speciella ändamål, säjbarhet, kvalitet eller framställning av villkoren i köpavtal. Mindre skillnader mellan tryckta och verkliga färger kan förekomma. KONE, Dedicated to People Flow™, KONE MonoSpace® och KONE EcoDisc® är varumärken eller registrerade varumärken som tillhör KONE Corporation. Copyright © 2014 KONE Corporation.